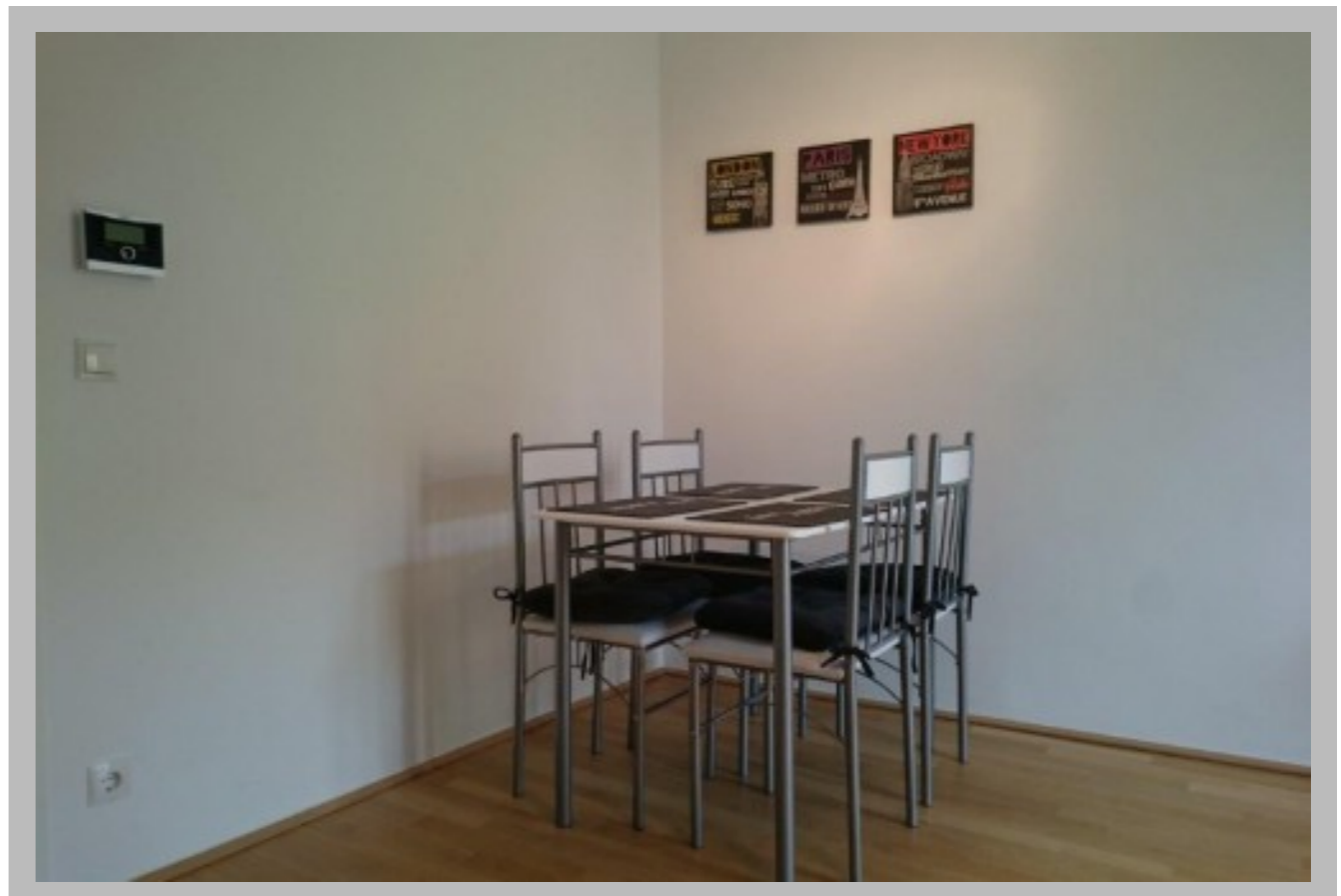
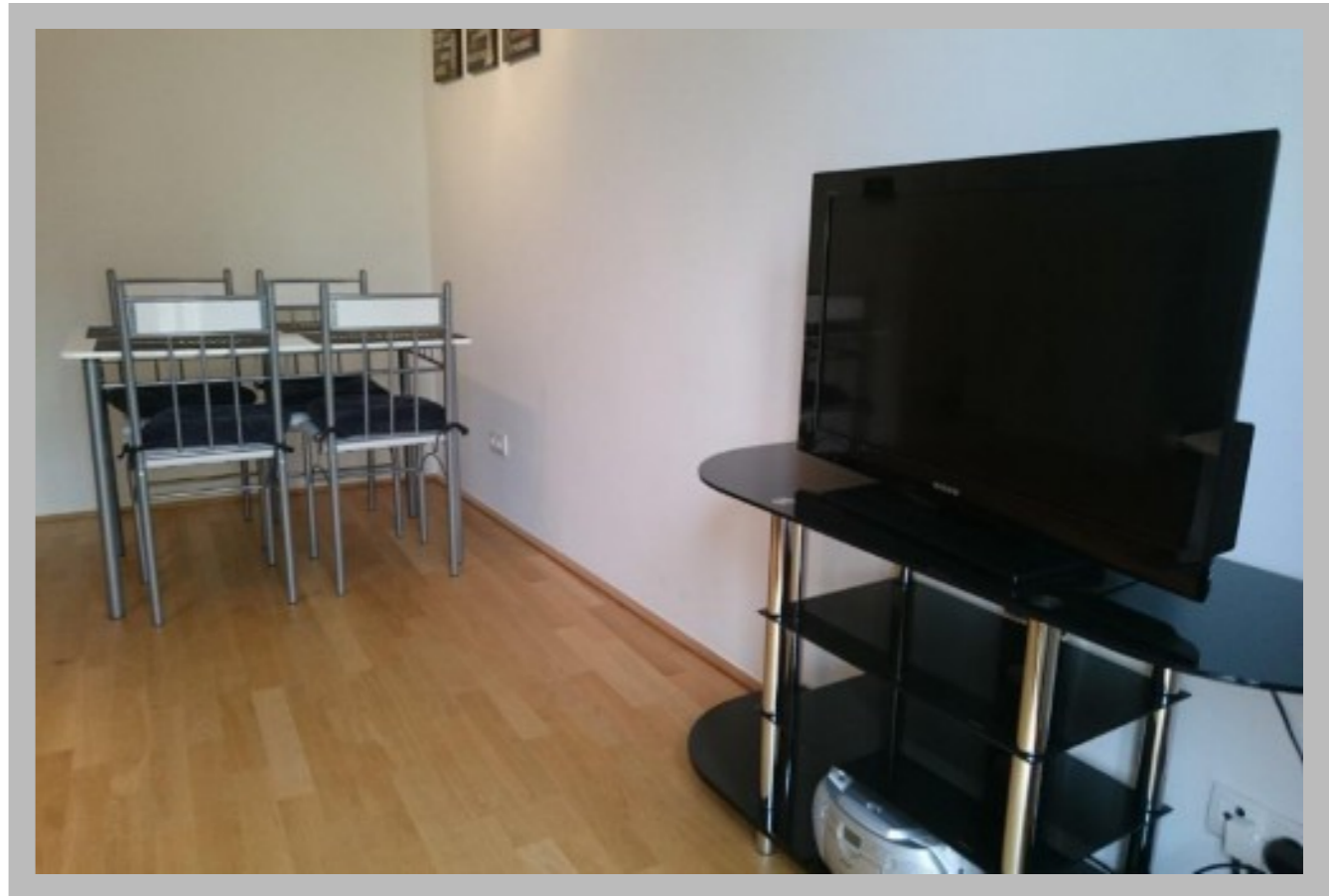


Vienna City Flats

your home in Vienna.

Apartment Praterstrasse 16 - Mitten im Leben



Beschreibung

Blick ins Grüne, Terrasse und Wohnen mitten in der Stadt? Werfen Sie einen Blick auf dieses Apartment!

Die Lage im 2. Bezirk in unmittelbarer Nähe zur Altstadt und dem Donaukanal ist ideal für Urlauber und Geschäftsreisende. In wenigen Gehminuten erreicht man bequem zu Fuß die historische Altstadt und kann die meisten Sehenswürdigkeiten zu Fuß erkunden. In Gehweite befinden sich auch die U-Bahnlinien U1 (Nord/Süd) und U4 (West/Ost), die eine rasche Verbindung in die gesamte Stadt

Features

Internetzugang, Kaffeemaschine, Waschmaschine

ermöglichen. Die Praterstrasse ist in diesem Bereich eine verkehrsberuhigte Einbahn mit kaum Straßenverkehr, dafür hat sich in letzter Zeit eine kleine und feine Auswahl an Lokalen dort etabliert.

Die Wohnung selbst befindet sich im Dachgeschoß eines typischen Wiener Altbaus. Das Dachgeschoß ist nach hinten gerückt und somit hat man vom Wohnzimmer direkten Zugang zur Terrasse mit Blick auf die Praterstraße. Die Wohnung selbst hat einen guten Grundriss mit einem Vorraum und einer zentralen Küche mit einer Kitchenette. Von dort geht es sowohl ins hofseitige Schlafzimmer, als auch ins Bad mit WC und ins Wohnzimmer. Das Wohnzimmer bietet ausreichend Platz für Essen und Arbeiten. Das Sofa kann bei Bedarf auch als drittes Bett verwendet werden!



Location

